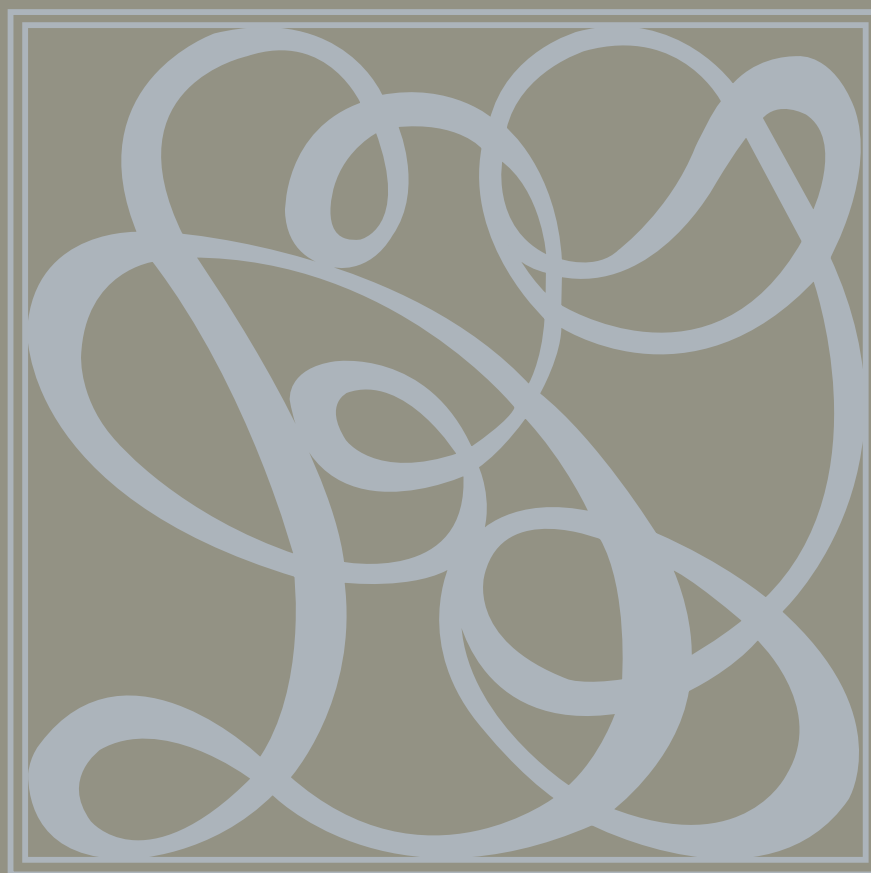


Giorgiocasa

di Mozzo



CASA SERENA





Giorgiocasa

di Mozzo

Made in Italy



CASA SERENA

Una tipologia d'arredo ispirata a un design moderno, pur mantenendo la morbidezza e l'eleganza di un prodotto romantico firmato GiorgioCasa.

Casa Serena è un progetto dinamico, ideale per qualsiasi tipologia d'arredamento dalla casa sontuosa al piccolo arredamento in pieno centro storico.

Furnishings inspired by modern design, yet with the gentle, romantic elegance that's the hallmark of GiorgioCasa.

Casa Serena is a dynamic collection perfect for any kind of decor, from a sumptuous residence to a pied-à-terre in the heart of town.



CASA SERENA

Il raffinato design della parete attrezzata nasce dall'abbinamento tra le basi con cassetti, la colonna con anta inferiore piena e anta superiore a vetro e il particolare elemento d'arredo costituito dalla teca pensile. Le ampie superfici delle basi rappresentano la nicchia ideale per ospitare i componenti video Tv e hi-fi.

The sophisticated design of this wall cabinet brings together drawer units, a column unit with a solid lower door and glass upper door, and a unique showcase. The large surfaces of the base units are a perfect for housing video, TV and stereo components.



CS 116 F1

L. 304 P. 34/55 H. 185





CS 111 F12

L. 388 P. 34/55
H. 193 (consigliata - recommended)



Spazio alla grande modularità

Spotlight on modularity

Tutti i moduli della collezione sono rigorosamente in legno massello. Declinabili l'un l'altro, sono capaci di creare spazi attrezzati e corner su misura. L'estrema modularità permette una progettazione personalizzata al massimo, capace di rispondere ad ogni esigenza del cliente.

All the components in the collection are made of solid wood. They can be mixed and matched to create tailor-made corners and storage systems. Their extreme modularity allows for completely customized designs, to meet our customers' every need.





CS 109 F12

L. 360 P. 34/55
H. 193 (consigliata · recommended)

art. C130 F12

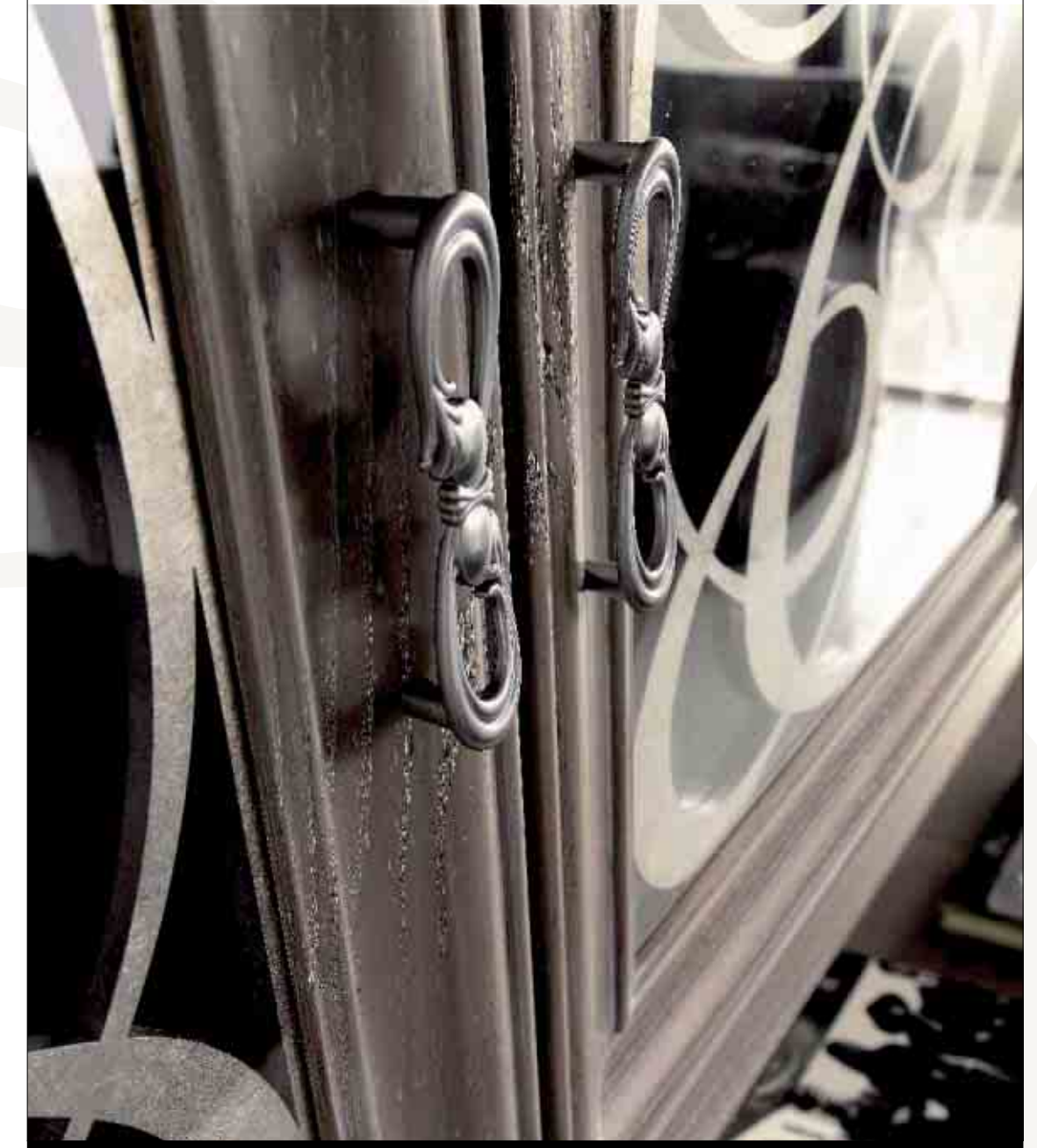
Tavolino quadrato
Square coffee table

L. 107 P. 107 H. 35

CASA SERENA

Rendere unico e soggettivo l'ambiente giorno è facile, grazie alla grande modularità degli elementi della collezione, alla disponibilità di varie tipologie di lucidatura e alla vasta scelta di tessuti. Questa linea d'arredo ha la capacità di adattarsi alle varie tendenze dell'abitare contemporaneo.

The collection makes it easy to create a unique, personalized living space, with extremely modular pieces, a range of different polishes, and a vast selection of fabrics. This line of furnishings can be adapted to fit in with any trend in contemporary living.



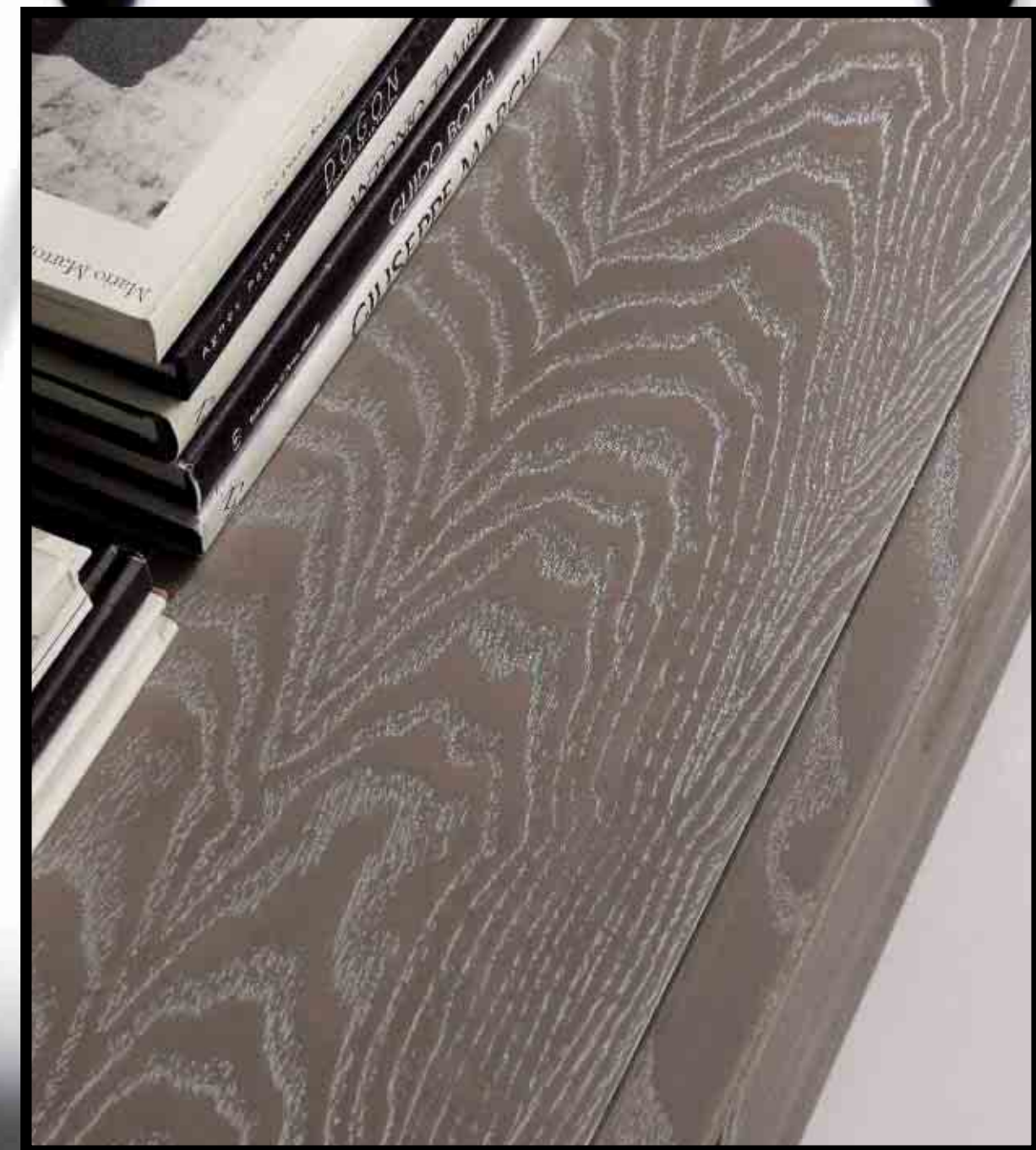


Il frassino naturale dà risalto all'essenza materica del massello, mentre le trasparenze dei cristalli sono impreziosite dai particolari trafori decorati, foglia argento o foglia oro.

La maniglia dal design morbido richiama i movimenti curvilinei dei decori traforati.

Natural ash highlights the sculptural look of solid wood, while the transparency of glass is set off by uniquely etched ornamental motifs, decorated with silver leaf.

The graceful design of the handle echoes the curved lines of the decorative etchings.



CS 108 F3

L. 360 P. 34/55
H. 193 (consigliata - recommended)



CS 101 F1

L. 185 P. 34/55
H. 180 (consigliata · recommended)



L'apertura a ribalta del solo frontalino permette l'accesso e l'attivazione dei telecomandi quando le apparecchiature sono in funzione: ciò senza dover aprire e mantenere nel suo ingombro l'intero cassetto.

The flap-door opening of the front panel only allows access to and activation of the remote controls when equipment is in use: this without having to pull out the whole drawer and leave it awkwardly open.





CS 107 F10

L. 330 P. 34/55
H. 193 (consigliata · recommended)

Ante in cristallo splendidamente decorate

Gorgeously decorated glass doors

Fiore all'occhiello delle collezioni GiorgioCasa sono le ante decorate con un motivo ornamentale sagomato a traforo, disponibile per vetrine e basi. Originali ed esteticamente perfette danno luce alle trasparenze dei cristalli grazie alla patinatura foglia oro o argento.

One highlight of the GiorgioCasa collections can be found in the doors of its cabinets and base units, which feature an ornamental motif. Their unique, flawless design gives the glass an even more luminous look, with a gold or silver leaf finish.

CASA SERENA

Un grande ambiente consente una progettazione più fantasiosa e dà spazio a una maggiore componibilità.

Questa zona giorno è stata arredata con una soluzione compositiva angolare, in modo da sfruttare al massimo lo spazio, sia in senso orizzontale che in sviluppo verticale.

La modularità componibile degli elementi contenitori permette infinite combinazioni con affiancamento in larghezza o in sovrapposizione.

A larger space lets you set your imagination free, making room for a more modular design.

This living area has been furnished with a corner composition that takes full advantage of space, both horizontally and vertically.

The modular storage units can be used side-by-side or hung over each other, in infinite combinations.



Esempio di progetto ad angolo
Sample corner design





art. C150 F1

Base ad angolo alto
Tall corner base unit

L. 55 P. 55 H. 52



CS 106 F12

L. 298 P. 34/55
H. 193 (consigliata - recommended)

CS 105 F4

L. 268 P. 34/55
H. 193 (consigliata · recommended)





CS 102 F1

L. 242 P. 34/55
H. 193 (consigliata - recommended)





C 131 F1 CS 110 F1/F7

L. 124 P. 68
H. 35

L. 355 P. 34/55
H. 193 (consigliata - recommended)



CS 104 F7

L. 244 P. 34/55
H. 193 (consigliata - recommended)



Richiama il simbolo grafico dell'infinito il design morbido della maniglia in metallo. Posizionabile sia in verticale sia in orizzontale, ben si abbina alla linea pulita delle ante e dei cassetti.

The graceful design of this metal handle evokes the infinity symbol. It can be positioned either vertically or horizontally, complementing the sleek lines of the doors and drawers.



Arte e maestria

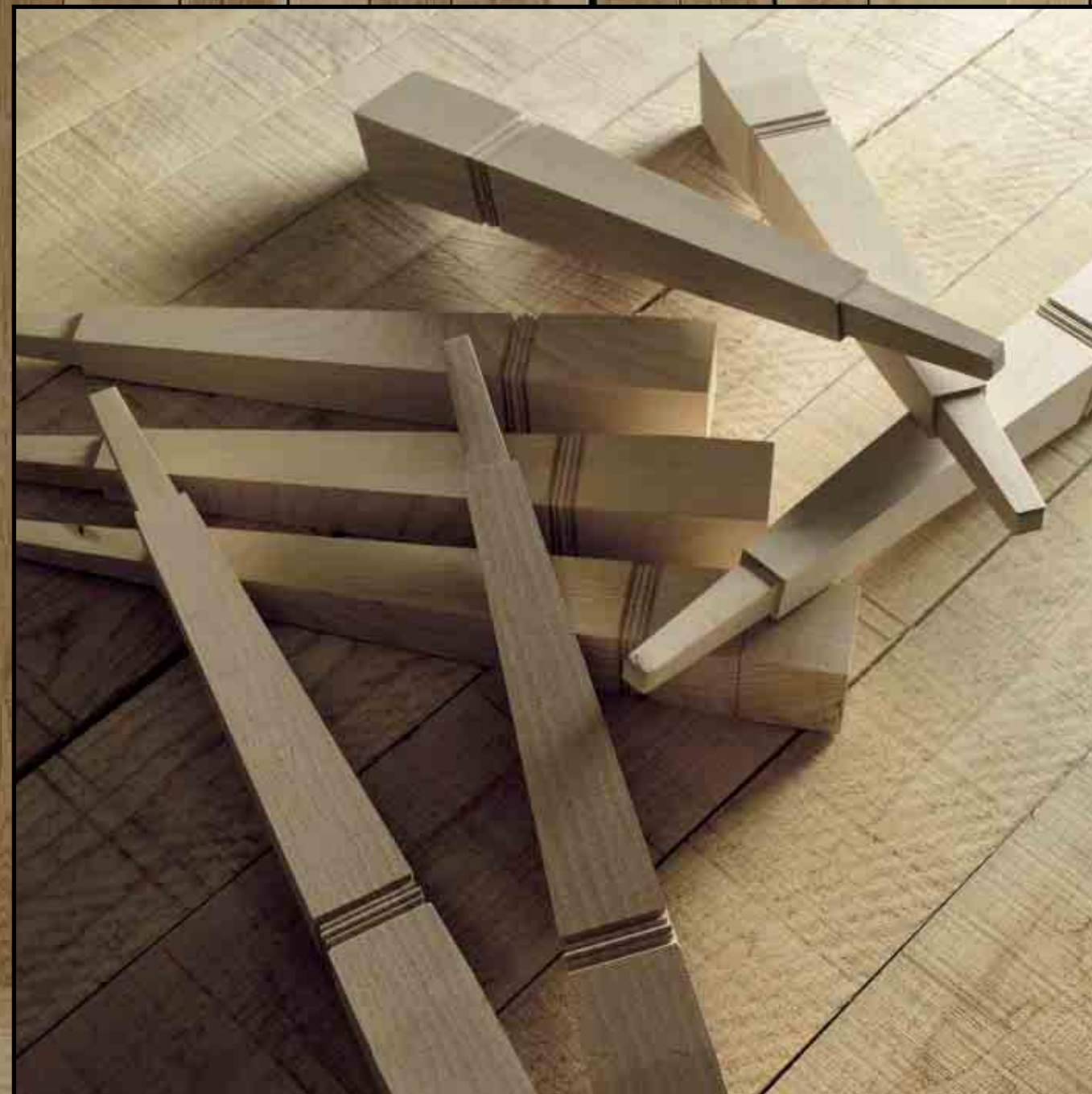
Art and craftsmanship

Il legno massello, vero protagonista di ogni ambiente firmato GiorgioCasa, è l'elemento primario che sbizzarrisce la fantasia dei maestri artigiani.

Le varie tipologie di finitura esaltano le qualità insite nella materia, mentre lavorazioni particolari, come la gamba a sezione quadra rastremata, mettono in evidenza l'accuratezza della lavorazione.

Solid wood, the true star of every furnishing collection from GiorgioCasa, is the key element that lets our master carpenters give free rein to their imagination.

Our various finishes accentuate the inherent qualities of the material, while special features, like tapered square legs, show off the technique that goes into crafting them.



CASA SERENA



Elementi singoli e pareti attrezzate contribuiscono al fascino di questo living dal carattere gioviale. Il design geometrico delle basi sposa la linea semplice delle vetrine, con piani interni in cristallo.

Le ante sono caratterizzate dal motivo ornamentale sagomato a traforo decorato foglia argento, che costituisce il segno di distinguo delle collezioni GiorgioCasa.

Individual pieces and wall systems contribute to the appeal of this cheerful living room. The geometric design of the base units is wedded to the simple styling of the cabinets with glass shelves.

The doors feature the etched ornamental whorls, decorated in silver leaf, that are a hallmark of the GiorgioCasa collections.



art. C161 SX F3 **art. C161 DX F3**

Colonna a 2 porte
Column with 2 doors

L. 62 P. 34 H. 185

Colonna a 2 porte
Column with 2 doors

L. 62 P. 34 H. 185



art. 9003 F3

Credenza 3 porte 3 cassetti
3 doors, 3 drawers sideboard
L. 201 P. 50 H. 93

art. T61 F3

Tavolo rettangolare con allunga interna
Extensible rectangular table
L. 200 / 260 P. 100 H. 80

art. T60 F3

Tavolo rettangolare con allunga interna
Extensible rectangular table
L. 170 / 230 P. 90 H. 80

art. C19 F3

Sedia tessuto K14
Chair fabric K14
L. 48 P. 53 H. 102

art. C161 SX F3 art. C161 DX F3

Colonna a 2 porte
Column with 2 doors
L. 62 P. 34 H. 185
Colonna a 2 porte
Column with 2 doors
L. 62 P. 34 H. 185



art. 9003 F3

Credenza 3 porte 3 cassetti
3 doors, 3 drawers sideboard

L. 201 P. 50 H. 93



art. T60 F3

Tavolo rettangolare con allunga interna
Extensible rectangular table

L. 170 / 230 P. 90 H. 80

art. C19 F3

Sedia tessuto K14
Chair fabric K14

L. 48 P. 53 H. 102



Soluzioni eleganti per questo dinner, completo di tavolo in frassino finitura F3 cipria patinato con decorazione foglia argento. A fianco la variante della sedia con schienale in tessuto presentata in altra finitura.

Elegant concepts grace this dining room, which features an ash table in the F3 finish, glazed bisque with silver leaf decoration. Pictured at side, the version of the chair with a fabric backrest, presented in another finish.



Nel segno dell'arte e della materia

The essence of artistry and solidity

Il carattere forte del legno esprime i tratti dominanti di questa collezione: possanza e calore materico. Imprescindibile dalle più moderne tecnologie, la manodopera specializzata rappresenta l'elemento insostituibile per il raggiungimento di un prodotto capace di raggiungere i più elevati livelli di perfezione estetica e strutturale.

The compelling look of wood sums up the key characteristics of this collection: strength and warmth. Alongside cutting-edge technology, specialized personnel play an essential role in crafting a product that lives up to the highest standards of aesthetic and structural perfection.



CASA SERENA

Il suggestivo abbinamento tra la finitura F10 frassino antico patinata oro e la decorazione foglia oro nei trafori, suggerisce atmosfere importanti in questa soluzione della zona giorno. Il tavolo in legno massello ha gambe a sezione quadra rastremata, con cornice a intaglio che evidenzia lo spessore materico dell'essenza.

The evocative combination of the F10 finish, gold-glazed antique ash, and the gold leaf decoration of the carvings creates a striking atmosphere in this living room concept. The solid wood table has tapered square legs, with carved moulding that shows off the sculptural thickness of the wood.





art. T61 F10

Tavolo rettangolare con allunga interna
Extensible rectangular table

L. 200 / 260 P. 100 H. 80

art. T60 F10

Tavolo rettangolare con allunga interna
Extensible rectangular table

L. 170 / 230 P. 90 H. 80

art. C18 F10

Sedia tessuto K17
Chair fabric K17

L. 48 P. 53 H. 102

art. 9002 F10

Credenza 2 porte 2 cassetti
2 doors, 2 drawers sideboard

L. 135 P. 50 H. 93



art. T61 F10

Tavolo rettangolare con allunga interna
Extensible rectangular table

L. 200 / 260 P. 100 H. 80

art. T60 F10

Tavolo rettangolare con allunga interna
Extensible rectangular table

L. 170 / 230 P. 90 H. 80

art. C18 F10

Sedia tessuto K17
Chair fabric K17

L. 48 P. 53 H. 102





art. T61 F10

Tavolo rettangolare con allunga interna
Extensible rectangular table

L. 200 / 260 P. 100 H. 80

art. C18 F10

Sedia tessuto K17
Chair fabric K17

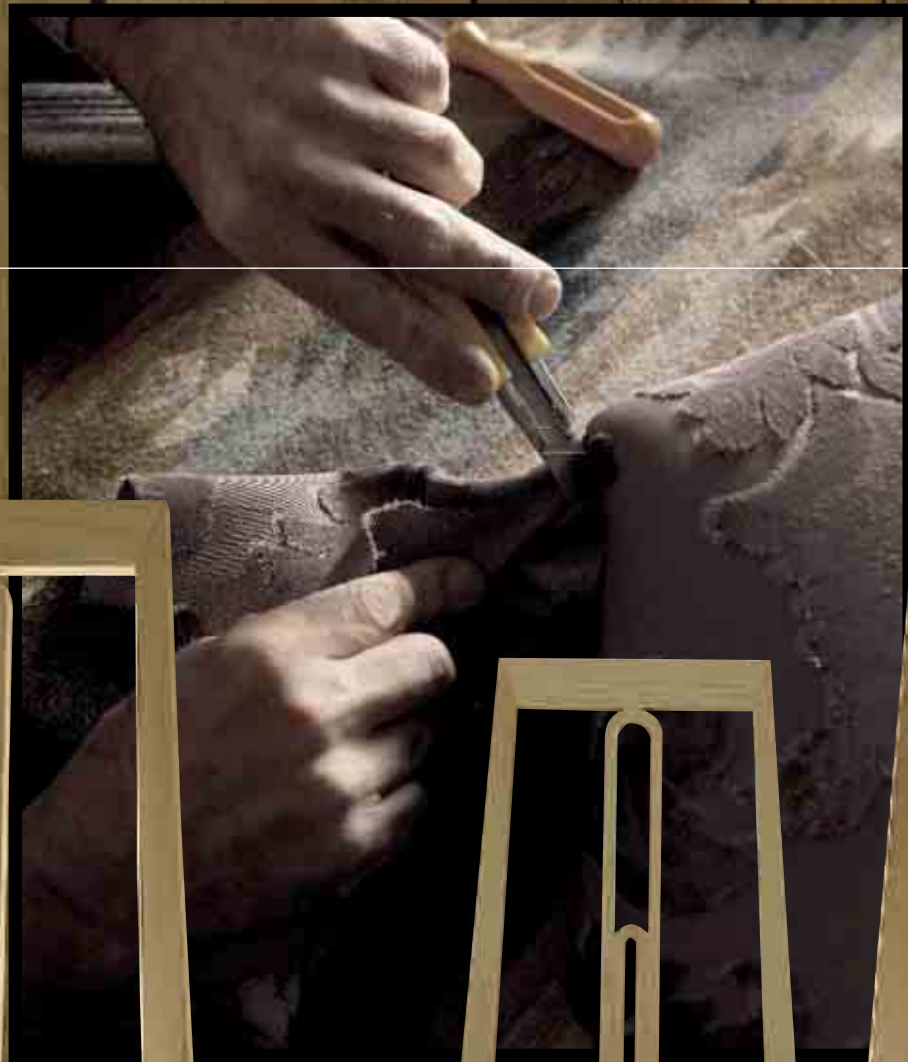
L. 48 P. 53 H. 102

La Sartorialità

Tailoring

La capacità di dare un'anima alle strutture in legno è compito di esperti maestri tappezzieri. Le sedie della collezione nascono dal legno vero e si vestono di colori assortiti grazie alla varietà policroma dei tessuti di rivestimento. Imbottiture morbide e al tempo stesso ultra resistenti ricoprono le sedute o anche gli schienali, trasformando oggetti di primaria utilità in eleganti elementi d'arredo.

Giving a wooden structure its own true soul is the task of an expert upholsterer. The chairs in the collection, all crafted out of genuine wood, take on a range of colours through the many-hued variations of their fabrics. Soft, yet super-durable padding cushions the seats and backrests, turning functional objects into elegant pieces of furniture.



CASA SERENA

Le basi in finitura cipria F3 disegnano lo stile sobrio di questa composizione caratterizzata da capienti aree di contenimento. Cassetti attrezzati, come il pratico cassetto bar, denotano la cura con cui viene ottimizzato lo spazio all'interno di ogni mobile. Moduli compositivi abbinati tra loro danno vita alla grande libreria a parete, che immette nell'area studio.

Bisque-coloured base units define the understated style of this composition, which features roomy storage areas. Accessorized drawers, like the handy pull-out bar, show the care that has been put into optimizing space in every piece. Modular components have been joined together to create a vast bookshelf that leads into the study.



art. C131 F3

Tavolino rettangolare
Rectangular coffee table

L. 124 P. 68 H. 35

art. 9003 F3

Credenza 3 porte 3 cassetti
3 doors, 3 drawers sideboard

L. 201 P. 50 H. 93

CS 117 F3

L. 302 P. 34/55 H. 185

art. C131 F3

Tavolino rettangolare
Rectangular coffee table

L. 124 P. 68 H. 35

art. 9003 F3

Credenza 3 porte 3 cassetti
3 doors, 3 drawers sideboard

L. 201 P. 50 H. 93





CS 117 F3

L. 302 P. 34/55 H. 185





art. T60 F3

Aperto
Open

L. 170 P. 90 H. 80

art. T61 F3

Tavolo rettangolare con allunga interna
Extensible rectangular table

L. 200 / 260 P. 100 H. 80

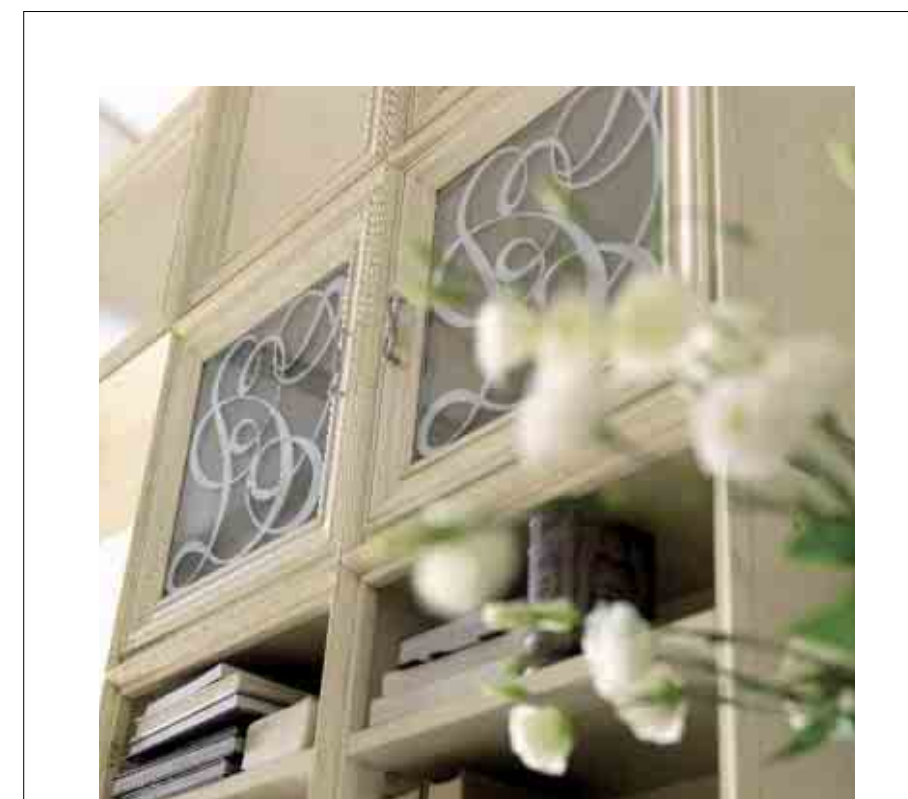
art. C19 F3

Sedia tessuto K42
Chair fabric K42

L. 48 P. 53 H. 102



Esempio di composizione libreria
Sample bookshelf composition



CASA SERENA

Nell'area studio i moduli componibili si affiancano per formare una parete-libreria, completa di spazi a vista e ante a vetro decorato. L'effetto globale denota il carattere sontuoso ed estremamente aggraziato della composizione, che ruota intorno alla centralità della scrivania e delle sedute imbottite.

In the study, modular components have been placed side-by-side to form a wall cabinet/bookshelf, complete with open compartments and decorated glass doors. The overall effect is of a sumptuous, extremely graceful composition, revolving around the central desk and upholstered chairs.



CS 204 F3

art. C9030 F3

art. C9032

Composizione

Scrivania 6 cassetti
Write desk 6 drawers

Poltrona girevole ecopelle K37
Revolving armchair eco-leather K37

L. 374 P. 43 H. 247

L. 164 P. 76 H. 78

L. 74 P. 70 H. 107

art. C9030 F3

Scrivania 6 cassetti
Write desk 6 drawers

L. 164 P. 76 H. 78



Per chi ama forme d'ispirazione neoclassiche la variante di scrivania anchessa con particolari in argento.

This desk, also with silver trim, is perfect for those who love Neoclassically-inspired shapes.



art. C9031 F3

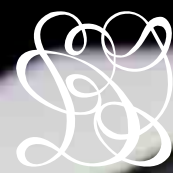
Scrivania 4 cassetti
Write desk 4 drawers

L. 161 P. 76 H. 78

art. 1175

Poltrona tessuto K45
Chair fabric K45

L. 67 P. 67 H. 103



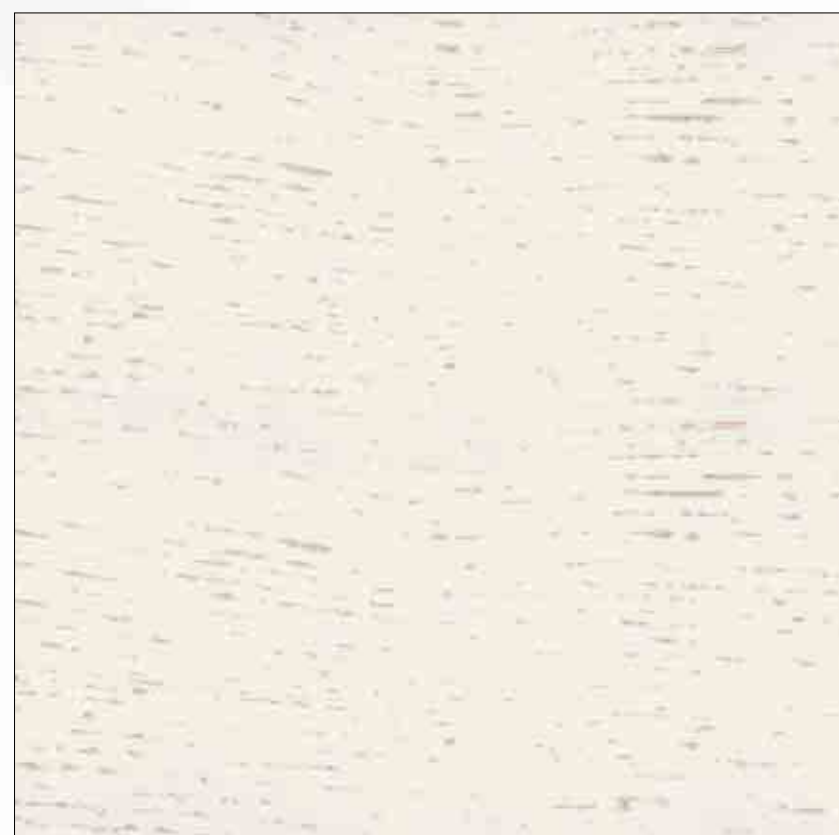
CASA SERENA



F12 • Tortora



F7 • Frassino naturale



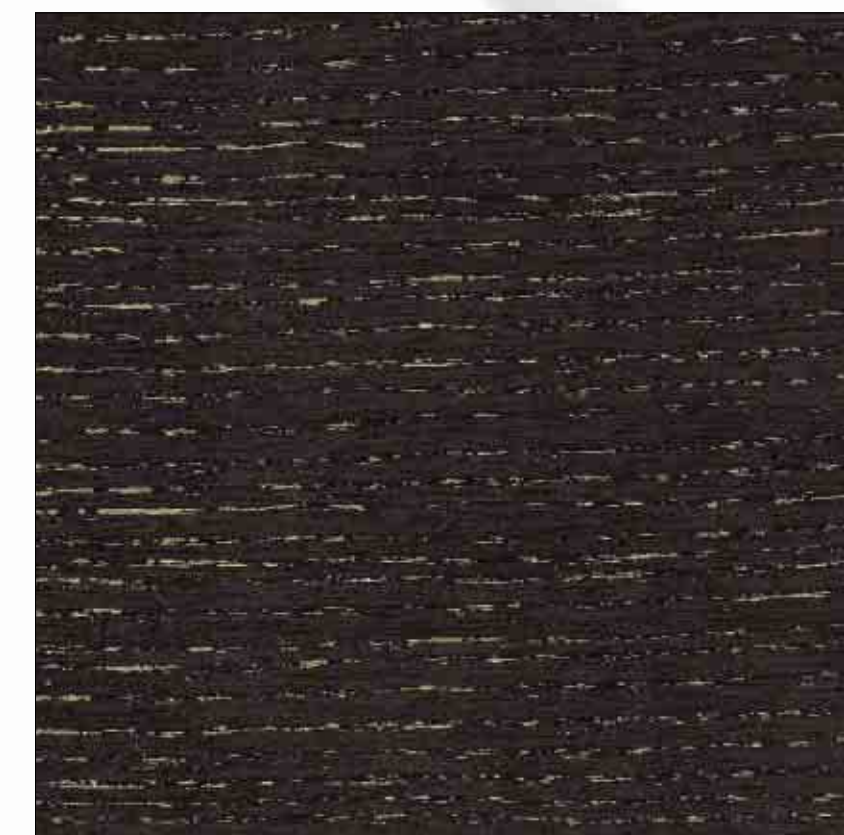
F1 • Bianco patinato



F3 • Cipria



F10 • Frassino antico



F4 • Nero patinato oro



Giorgiocasa

di Mozzo

art direction
KinetiX.it

illuminazione
Euro Lamp Art s.r.l.
Firenze
www.eurolampart.it